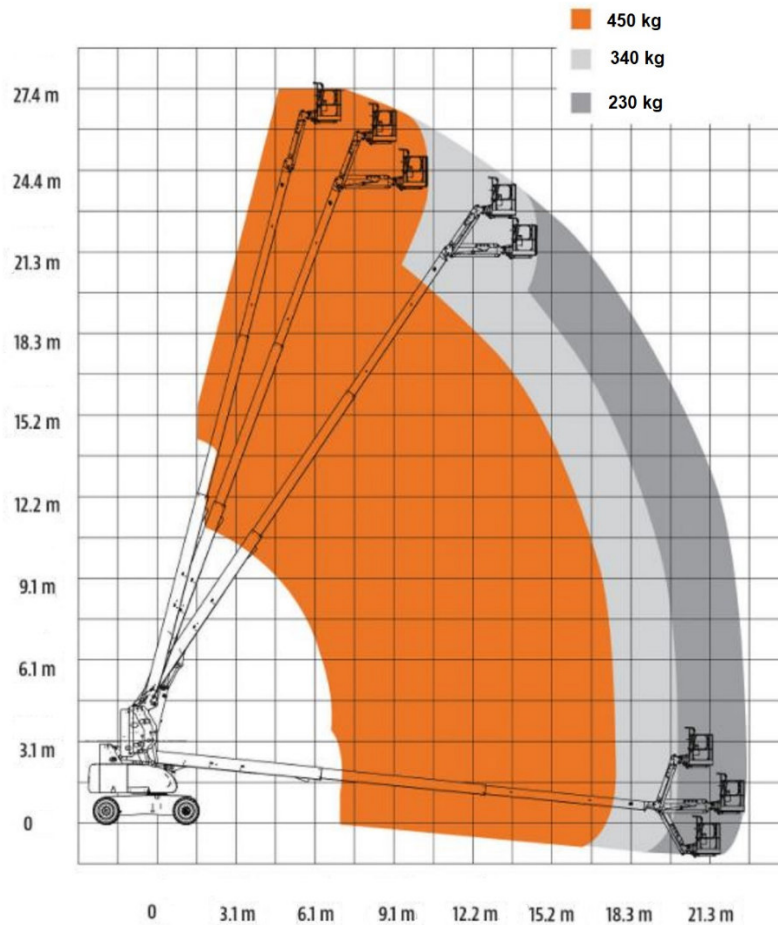


## Selbstfahrende Teleskopbühne

## T 260 DAP

### Besonderheiten:

- Dieselantrieb
- bis zu 45% Steigfähigkeit
- Seitlicher Überhang 1,42 m
- Markierungsarme Reifen
- Allradantrieb
- Pendelachse
- Rußpartikelfilter
- In voller Höhe verfahrbar



### Technische Daten

Arbeitshöhe	<b>28,20 m</b>
Plattformhöhe	26,20 m
Seitl. Reichweite max.	22,80 m
Transporthöhe	3,05 m
Transportlänge	12,19 m
Gesamtbreite	2,49 m
Plattformmaße	2,45 x 0,90 m
Traglast mit Begrenzung	340/450 kg
Traglast ohne Begrenzung	230 kg
Drehwinkel Oberwagen	360° ∞
Korbarm vertikal	+ 70°/-60°
Radstand	3,81 m
Reifen (ausgeschäumt)	15-625
Bodenfreiheit	0,28
Antrieb (Deutz Dieselmotor)	50 KW / 67 PS
Max. Bodenbelastung pro Rad	5,67 kg / cm <sup>2</sup>
Eigengewicht	17.380 kg