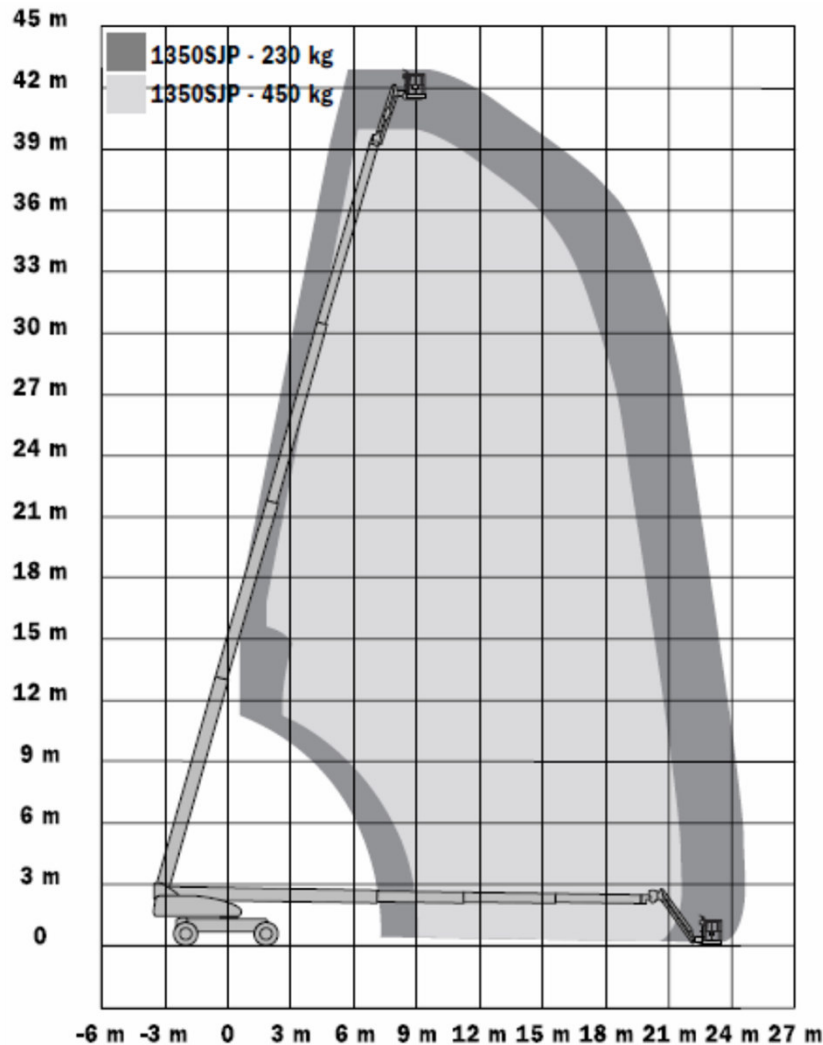


Selbstfahrende Teleskopbühne

T 410 DAP



Besonderheiten:

- Dieselantrieb
- bis zu 40% Steigfähigkeit
- Seitlicher Überhang 1,70 m
- Pendelachse
- Allradantrieb
- Allradlenkung
- 3D Korbarm
- In voller Höhe verfahrbar

Technische Daten

Arbeitshöhe	43,15 m
Plattformhöhe	41,15 m
Seitl. Reichweite max.	24,40 m
Transporthöhe	3,05 m
Transportlänge	11,86 m
Transportbreite (Achsen eingezogen)	2,49 m
Arbeitsbreite (Achsen ausgefahren)	3,80 m
Plattformmaße	2,45 x 0,90 m
Traglast mit Begrenzung	450 kg
Traglast ohne Begrenzung	230 kg
Drehwinkel Oberwagen	360° ∞
Korbarm vertikal	+ 75°/- 55°
Korbarm horizontal	+/- 90°
Radstand	3,81 m
Reifen (ausgeschäumt)	445/50D710
Bodenfreiheit	0,30 m
Antrieb (Deutz Dieselmotor)	55,9 KW / 76 PS
Max. Bodenbelastung pro Rad	11.907 kg
Eigengewicht	20.300 kg