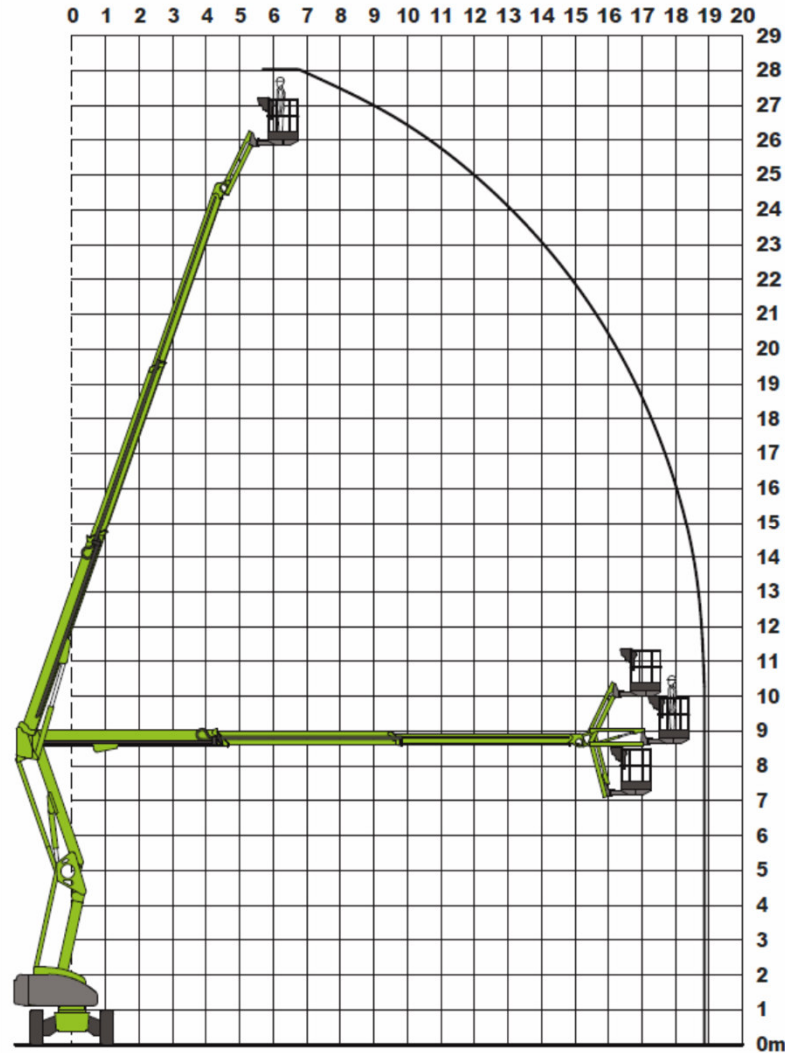


Selbstfahrende Gelenkteleskopbühne **GT 260 Hybrid**



Änderungen vorbehalten. Angaben sind ca. Angaben 01/2021

Niftylift® HR28 HYBRID 4x4

Besonderheiten:

- Hybridantrieb
- bis zu 40% Steigfähigkeit
- Seitlicher Überhang 0,60 m
- Markierungsarme Reifen
- Allradantrieb
- hohe seitliche Reichweite
- In voller Höhe verfahrbar
- Wartungsfreie Batterien

Technische Daten

Arbeitshöhe	28,00 m
Plattformhöhe	26,00 m
Seitl. Reichweite max.	19,00 m
Übergreifende Höhe	8,50 m
Transporthöhe	2,65 m
Transportlänge	9,28 m
Breite	2,49 m
Plattformmaße	2,40 x 0,90 m
Traglast	280 kg
Drehwinkel Oberwagen	360°
Korbarm vertikal	150°
Radstand	2,62 m
Reifen (ausgeschäumt)	355/55D625
Bodenfreiheit	0,33 m
Antrieb (Batterie/Aufladung 220V)	72V (12x 6V 335 Ah AGM)
Antrieb (Kubota Dieselmotor)	24,8 PS / 18,5 KW
Max. Bodenbelastung pro Rad	87,8 KN
Eigengewicht	14.660 kg

Rehm Arbeitsbühnen GmbH | Eschlestraße 6 | D-89597 Munderkingen

Tel +49(0)7393-1552 | Fax +49(0)7393-3316

info@rehm-arbeitsbuehnen.de | www.rehm-arbeitsbuehnen.de