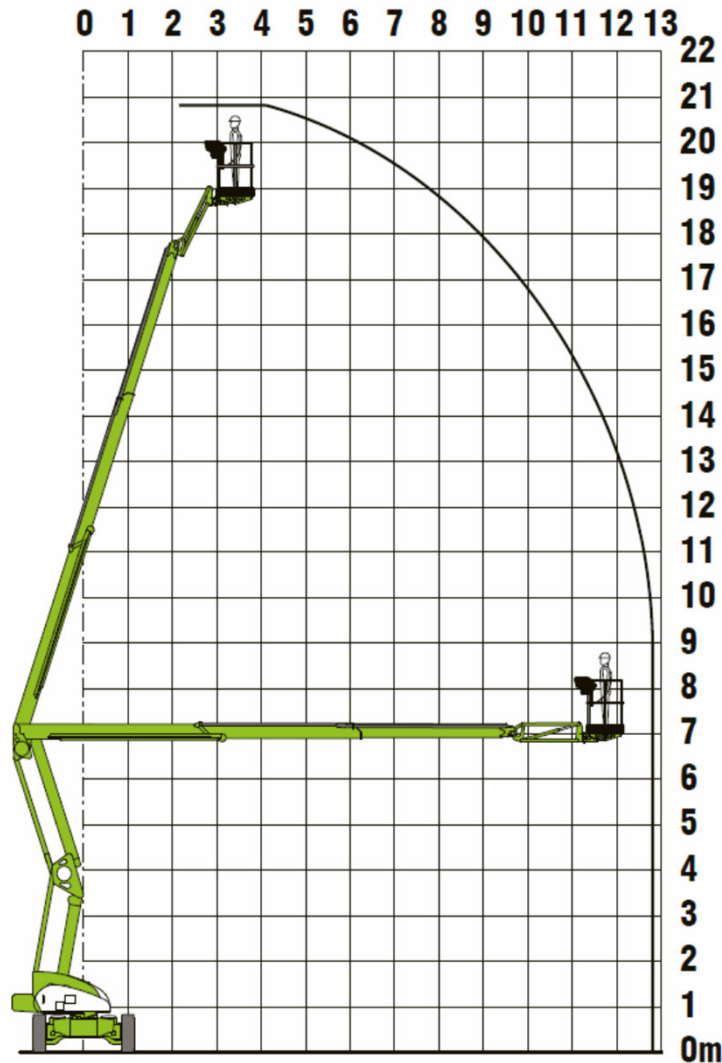


Selbstfahrende Gelenkteleskopbühne

GT 188 Hybrid



Besonderheiten:

- Hybridantrieb
- bis zu 40% Steigfähigkeit
- Seitlicher Überhang 0,50 m
- Markierungsarme Reifen
- Allradantrieb
- kompakt und leicht
- In voller Höhe verfahrbar

Technische Daten

Arbeitshöhe	20,80 m
Plattformhöhe	18,80 m
Seitl. Reichweite max.	12,80 m
Übergreifende Höhe	7,00 m
Transporthöhe	2,15 m
Transportlänge	6,65 m
Breite	2,30 m
Plattformmaße	1,80 x 0,85 m
Traglast	225 kg
Drehwinkel Oberwagen	+/- 177,5°
Korbarm vertikal	150°
Radstand	2,30 m
Reifen (Vollgummi)	33x12-20
Bodenfreiheit	0,31 m
Antrieb (Batterie/Aufladung 220V)	48 V (8 x 6V 320Ah)
Antrieb (Kubota Dieselmotor)	24,8 PS / 18,5 KW
Max. Bodenbelastung pro Rad	38,1 KN
Eigengewicht	6.613 kg