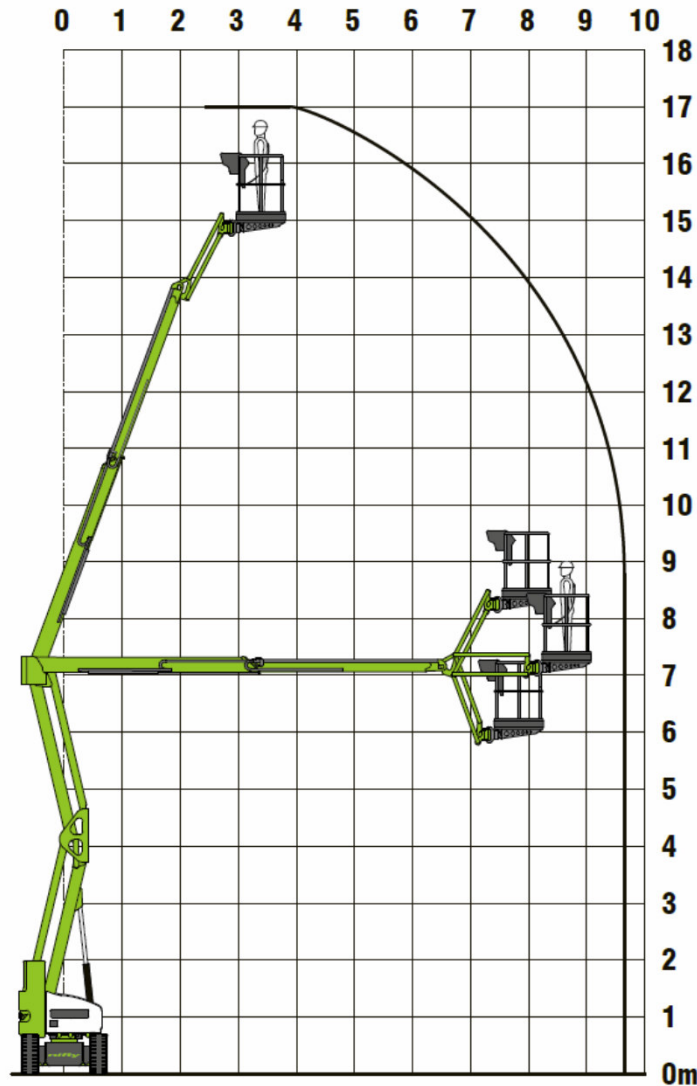


Selbstfahrende Gelenkteleskopbühne

GT 150 E



Besonderheiten:

- Elektroantrieb
- bis zu 25% Steigfähigkeit
- Markierungsarme Reifen
- Kein Überhang nach hinten
- Verwendung auch im Aussenbereich
- Schmal mit großer Reichweite
- Fahrabschaltung bei 14 m

Technische Daten

Arbeitshöhe	17,00 m
Plattformhöhe	15,00 m
Seitl. Reichweite max.	9,70 m
Übergreifende Höhe	7,00 m
Transporthöhe	1,99 m
Transportlänge	6,40 m
Breite	1,50 m
Plattformmaße	1,50 x 0,80 m
Traglast	225 kg
Drehwinkel Oberwagen	+/- 177,5°
Korbarm vertikal	150°
Radstand	1,80 m
Reifen (Vollgummi)	28x12x22
Bodenfreiheit	0,11 m
Antrieb (Batterie/Aufladung 220V)	48 V (8 x 6V 350Ah)
Max. Bodenbelastung pro Rad	44,5 KN
Eigengewicht	7.615 kg