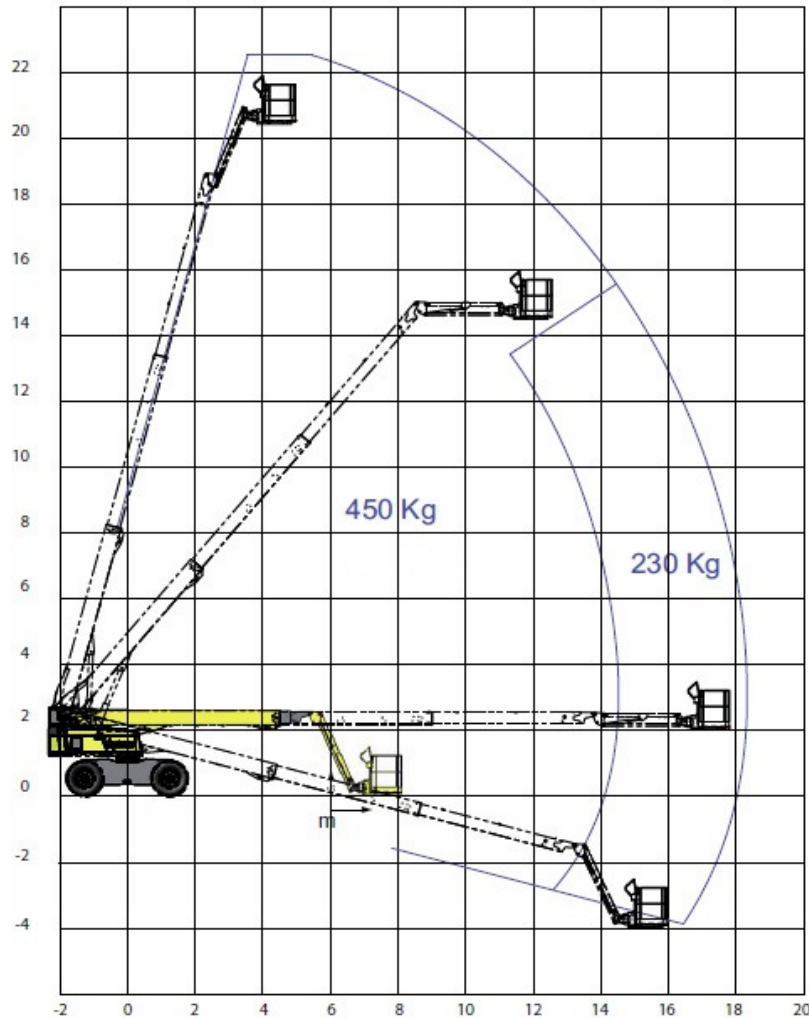


## Selbstfahrende Teleskopbühne

# T 205 DAP



### Besonderheiten:

- Dieselantrieb
- bis zu 40% Steigfähigkeit
- Weitwinkelarm
- Pendelachse
- Allradantrieb
- In voller Höhe verfahrbar
- 450 kg Traglast mit Reichweitenbegrenzung

### Technische Daten

Arbeitshöhe	<b>22,50 m</b>
Plattformhöhe	20,50 m
Seitl. Reichweite max.	18,30 m
Transporthöhe	2,70 m
Transportlänge	10,40 m
Breite	2,47 m
Plattformmaße	2,45 x 0,90 m
Traglast mit Begrenzung	450 kg
Traglast ohne Begrenzung	230 kg
Drehwinkel Oberwagen	360° ∞
Korbarm vertikal	+ 68°/- 65°
Radstand	2,50 m
Reifen (ausgeschäumt)	385/65 - 22.5
Bodenfreiheit	0,34 m
Antrieb (Kubota Dieselmotor)	36,5 KW / 48,9 PS
Steigfähigkeit	40 %
Eigengewicht	13.320 kg