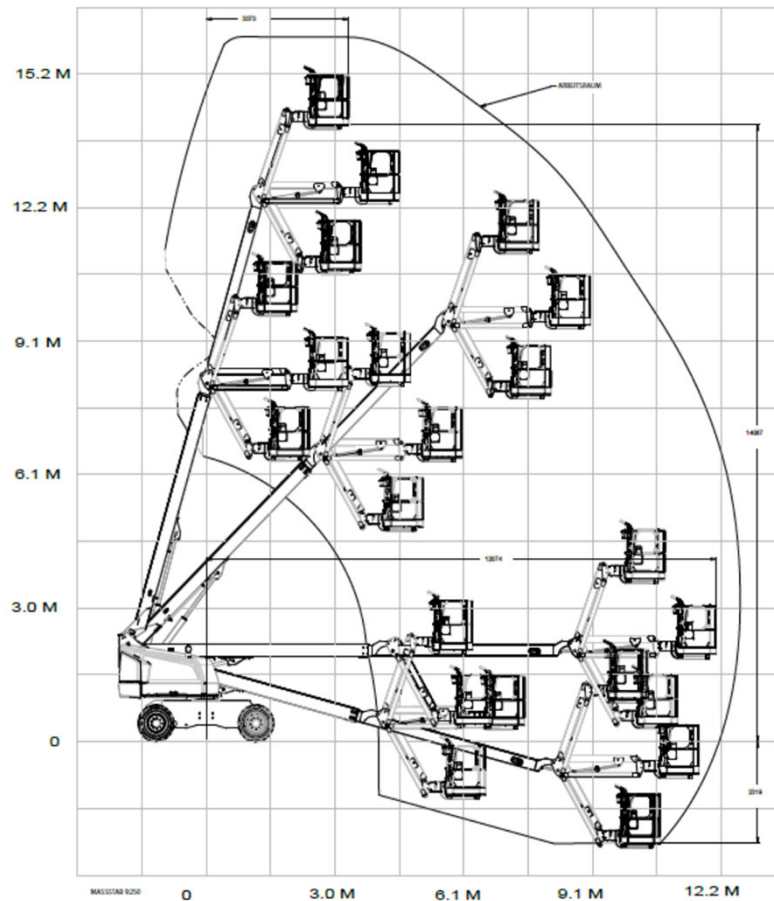


## Selbstfahrende Teleskopbühne

# T 140 DAP

### Besonderheiten:

- Dieselantrieb
- bis zu 45% Steigfähigkeit
- Weitwinkelarm
- Pendelachse
- Allradantrieb
- In voller Höhe verfahrbar
- 270 kg Traglast
- Markierungsarme Reifen



### Technische Daten

Arbeitshöhe	<b>16,00 m</b>
Plattformhöhe	14,00 m
Seitl. Reichweite max.	12,72 m
Transporthöhe	2,47 m
Transportlänge	8,91 m
Breite	2,31 m
Plattformmaße	1,83 x 0,90 m
Traglast	270 kg
Drehwinkel Oberwagen	360° ∞
Korbarm vertikal	+ 75°/- 55°
Radstand	2,37 m
Reifen (ausgeschäumt)	12 x 16,5
Bodenfreiheit	0,31 m
Antrieb (Deutz Dieselmotor)	36,4 KW / 48,9 PS
Max. Bodenbelastung pro Rad	4.082 kg
Eigengewicht	8.030 kg