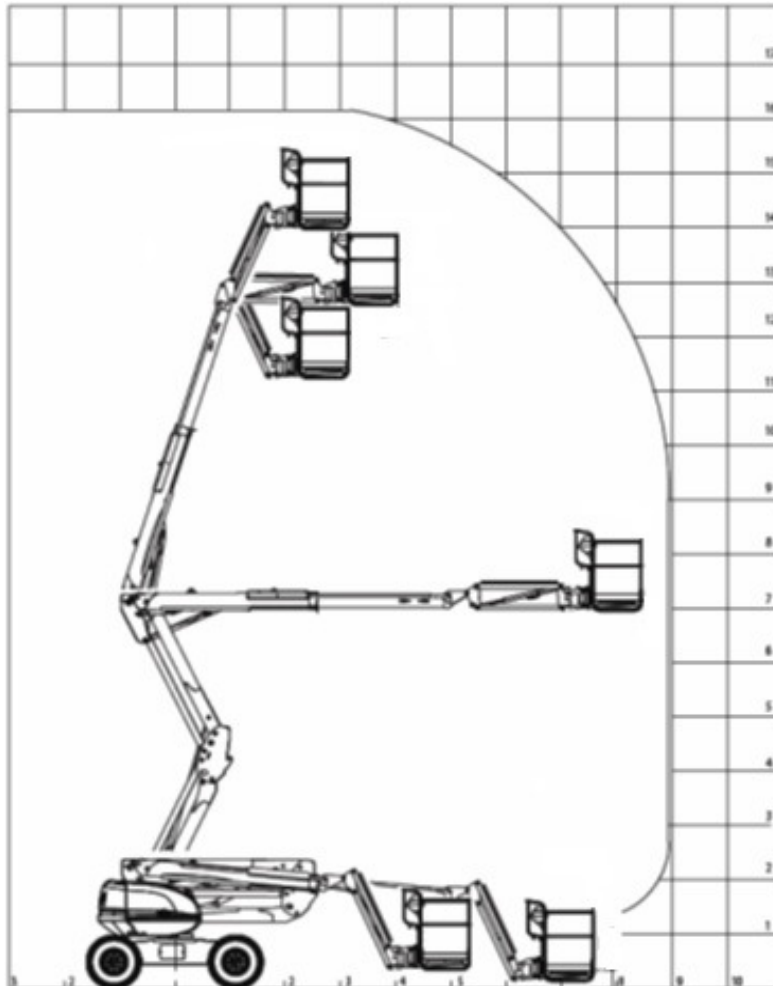


## Selbstfahrende Gelenkteleskopbühne

# GT 142 DAP



### Besonderheiten:

- Dieselantrieb
- 40% Steigfähigkeit
- Allradantrieb/Allradlenkung
- Pendelachse
- Kein Überhang nach hinten
- 400 kg Traglast
- Großer Arbeitskorb
- In voller Höhe verfahrbar

### Technische Daten

Arbeitshöhe	16,25 m
Plattformhöhe	14,25 m
Seitl. Reichweite max.	8,95 m
Übergreifende Höhe	7,00 m
Transporthöhe	2,40 m
Transportlänge	6,80 m
Breite	2,35 m
Plattformaße	2,30 x 0,90 m
Traglast	400 kg
Drehwinkel Oberwagen	+/- 175°
Korbarm vertikal	+/- 70°
Radstand	2,20 m
Reifen (ausgeschäumt)	12.5-18 R4
Bodenfreiheit	0,42 m
Antrieb (Kubota Dieselmotor)	33,1 KW / 45 PS
Steigfähigkeit	40 %
Eigengewicht	8.100 kg