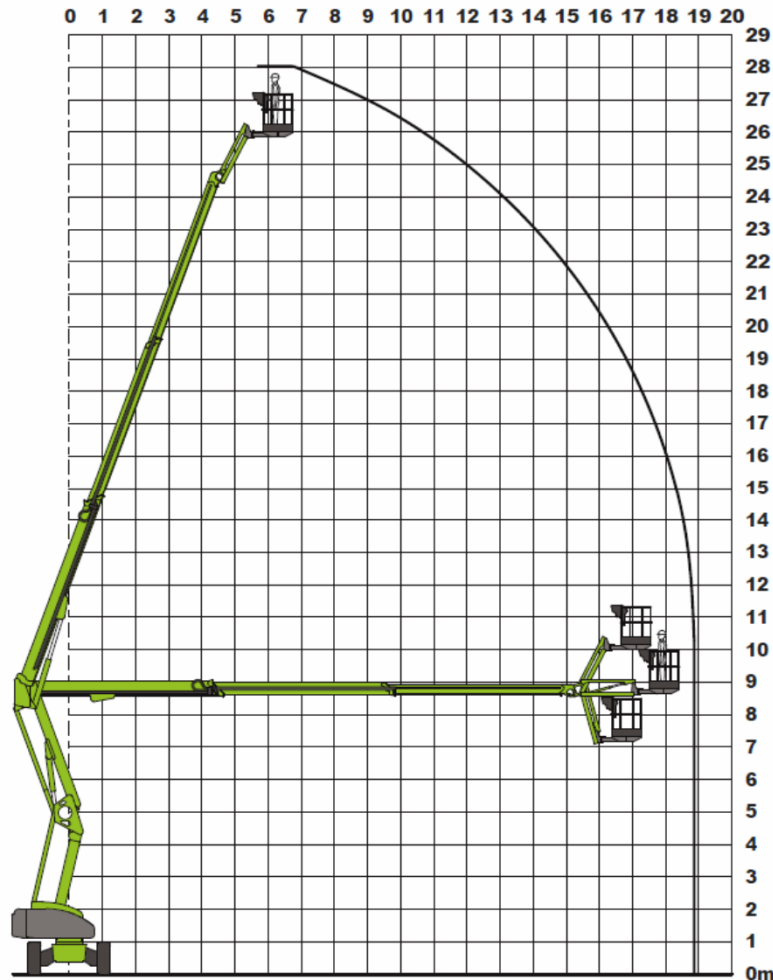


## Selbstfahrende Gelenkteleskopbühne

# GT 260 Hybrid



Änderungen vorbehalten. Angaben sind ca. Angaben 07/2015

Niftylift® HR28 HYBRID 4x4

### Besonderheiten:

- Hybridantrieb
- bis zu 40% Steigfähigkeit
- Markierungsarme Reifen
- Allradantrieb
- hohe seitliche Reichweite
- In voller Höhe verfahrbar

### Technische Daten

Arbeitshöhe	28,00 m
Plattformhöhe	26,00 m
Seitl. Reichweite max.	19,00 m
Übergreifende Höhe	8,50 m
Transporthöhe	2,65 m
Transportlänge	9,28 m
Breite	2,49 m
Plattformmaße	2,40 x 0,90 m
Traglast	280 kg
Drehwinkel Oberwagen	360°
Korbarm vertikal	150°
Radstand	2,62 m
Reifen (ausgeschäumt)	355/55D625
Bodenfreiheit	0,33 m
Antrieb	Batterien 72 V / Aufladung 220V
Steigfähigkeit	40 %
Eigengewicht	14.660 kg

Rehm Arbeitsbühnen GmbH | Eschlestraße 6 | D-89597 Munderkingen

Tel +49(0)7393-1552 | Fax +49(0)7393-3316

info@rehm-arbeitsbuehnen.de | www.rehm-arbeitsbuehnen.de