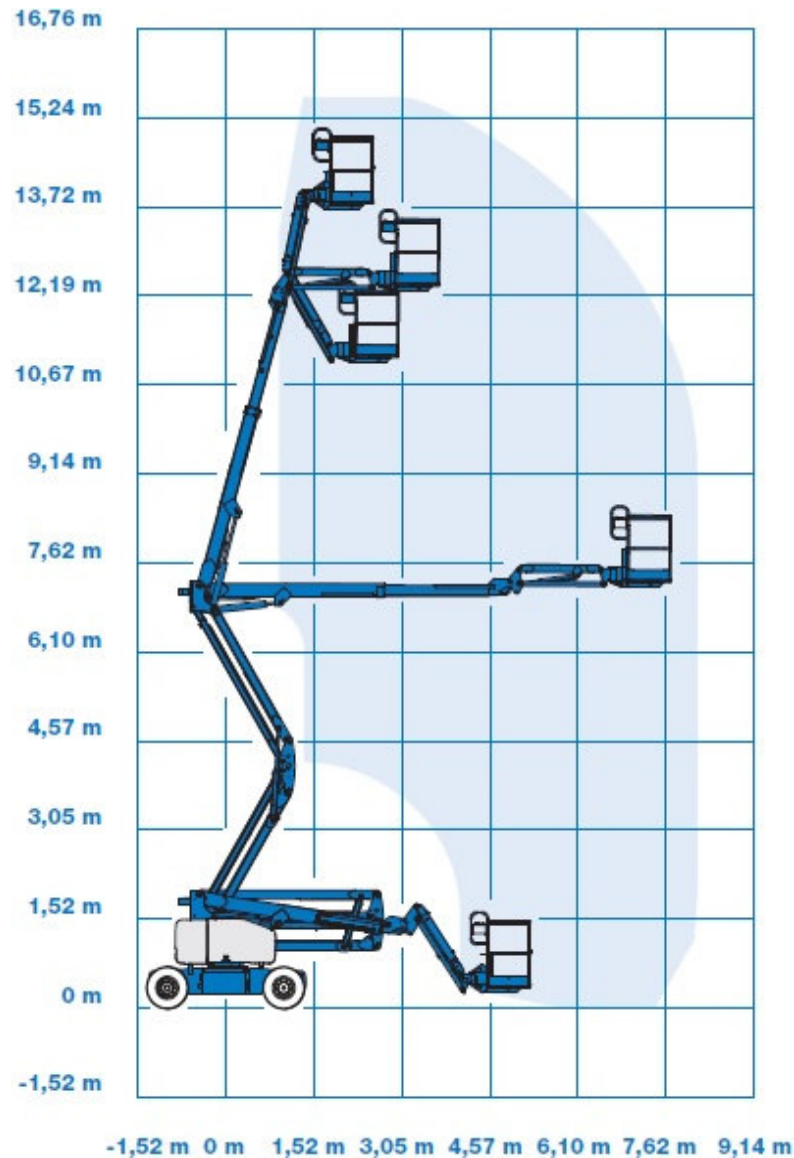


## Selbstfahrende Gelenkteleskopbühne

# GT 139 E



### Besonderheiten:

- Elektroantrieb
- bis zu 30% Steigfähigkeit
- Markierungsarme Reifen
- Kein Überhang nach hinten
- Verwendung auch im Aussenbereich
- Dieselgenerator\* auf Anfrage
- In voller Höhe verfahrbar

### Technische Daten

Arbeitshöhe	<b>15,90 m</b>
Plattformhöhe	13,90 m
Seitl. Reichweite max.	7,65 m
Übergreifende Höhe	7,29 m
Transporthöhe	2,01 m
Transportlänge	6,70 m
Breite	1,80 m
Plattformmaße	1,80 x 0,76 m
Traglast	230 kg
Drehwinkel Oberwagen	+/- 177,5°
Korbarm vertikal	135°
Radstand	2,00 m
Reifen	9 x 14,5
Bodenfreiheit	0,17 m
Antrieb (Batterie/Aufladung 220V)	48V (8 x 6V 320Ah)
Max. Bodenbelastung pro Rad	3.674 kg
Eigengewicht	7.404 Kg / 7.631 kg*