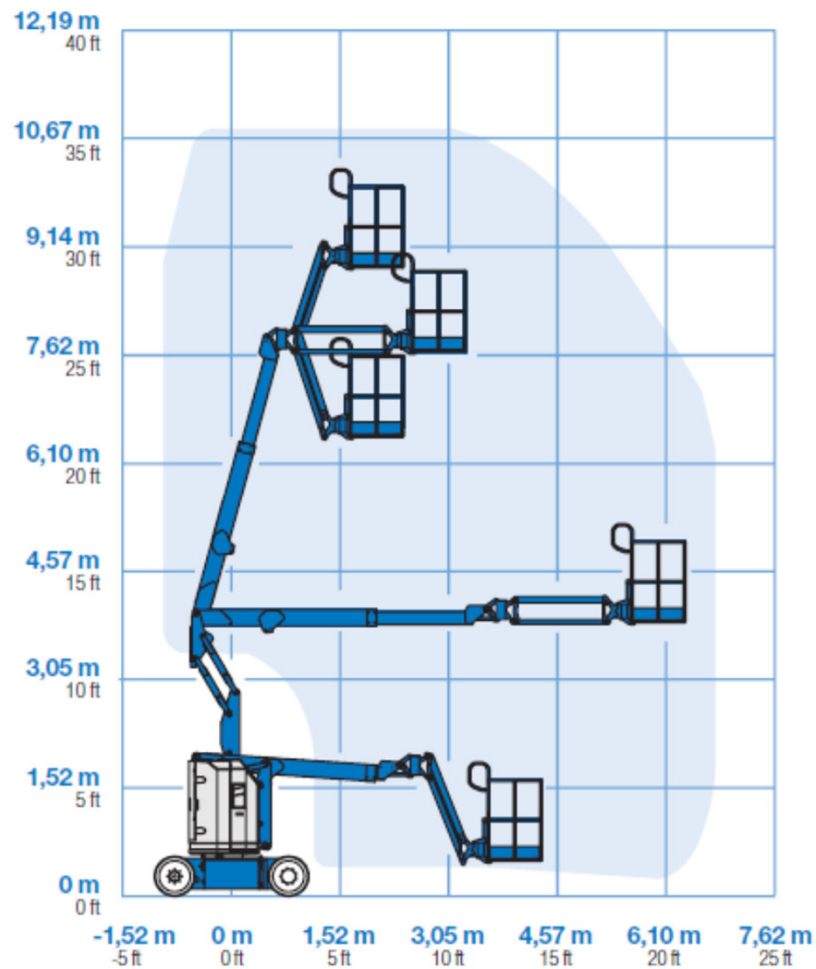


## Selbstfahrende Gelenkteleskopbühne

### GT 92 E\*

#### Besonderheiten:

- Elektroantrieb
- bis zu 20% Steigfähigkeit
- 3D-Weitwinkelplattformarm
- Kein Überhang nach hinten
- Markierungsarme Reifen
- Verwendung auch im Aussenbereich
- In voller Höhe verfahrbar



#### Technische Daten

Arbeitshöhe	<b>10,90 m</b>
Plattformhöhe	8,90 m
Seitl. Reichweite max.	6,25 m
Übergreifende Höhe	3,80 m
Transporthöhe	2,00 m
Transportlänge	3,75 m
Breite	1,19 m
Plattformmaße	1,20 x 0,76 m
Traglast	230 kg
Drehwinkel Oberwagen	+/- 177,5°
Korbarm vertikal	+ 75°/- 67°
Korbarm horizontal	+ 90°/- 90°
Radstand	1,57 m
Reifen (Vollgummi)	22x7x16
Bodenfreiheit	0,089 m
Antrieb (Batterie/Aufladung 220V)	48V (8 x 6V 320Ah)
Max Bodenbelastung pro Rad	3.402 kg
Eigengewicht	6.600 kg