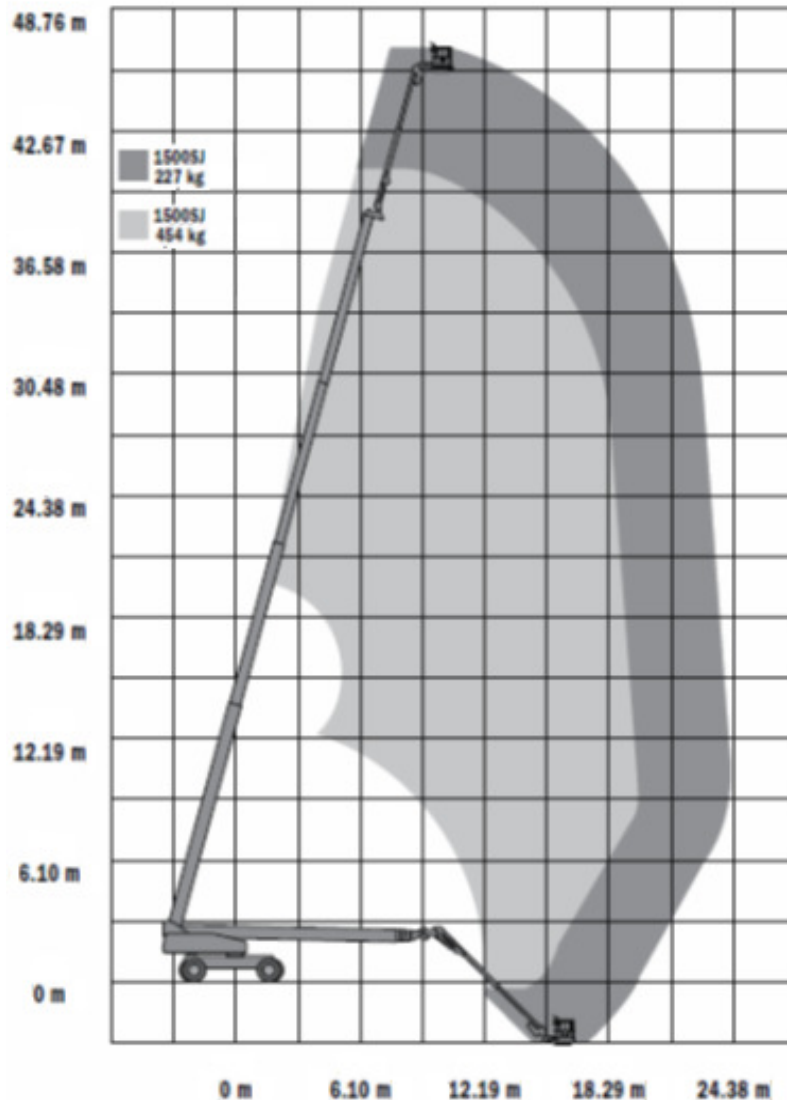


## Selbstfahrende Teleskopbühne

# T 460 DAP



### Besonderheiten:

- Dieselantrieb
- bis zu 40% Steigfähigkeit
- 7,62 m Weitwinkelarm
- Pendelachse
- Allradantrieb
- Allradlenkung
- In voller Höhe verfahrbar

### Technische Daten

|                                     |                 |
|-------------------------------------|-----------------|
| Arbeitshöhe                         | 47,72 m         |
| Plattformhöhe                       | 45,72 m         |
| Seitl. Reichweite max.              | 24,38 m         |
| Transporthöhe                       | 3,05 m          |
| Transportlänge                      | 13,11 m         |
| Transportbreite (Achsen eingezogen) | 2,49 m          |
| Arbeitsbreite (Achsen ausgefahren)  | 3,81 m          |
| Plattformmaße                       | 2,45 x 0,90 m   |
| Traglast mit Begrenzung             | 450 kg          |
| Traglast ohne Begrenzung            | 230 kg          |
| Drehwinkel Oberwagen                | 360° ∞          |
| Korbarm vertikal                    | + 75°/- 55°     |
| Korbdrehen                          | +/- 90°         |
| Radstand                            | 3,81 m          |
| Reifen (ausgeschäumt)               | 445/50D710      |
| Bodenfreiheit                       | 0,30 m          |
| Antrieb (Deutz Dieselmotor)         | 55,9 KW / 76 PS |
| Steigfähigkeit                      | 40 %            |
| Eigengewicht                        | 21.710 kg       |