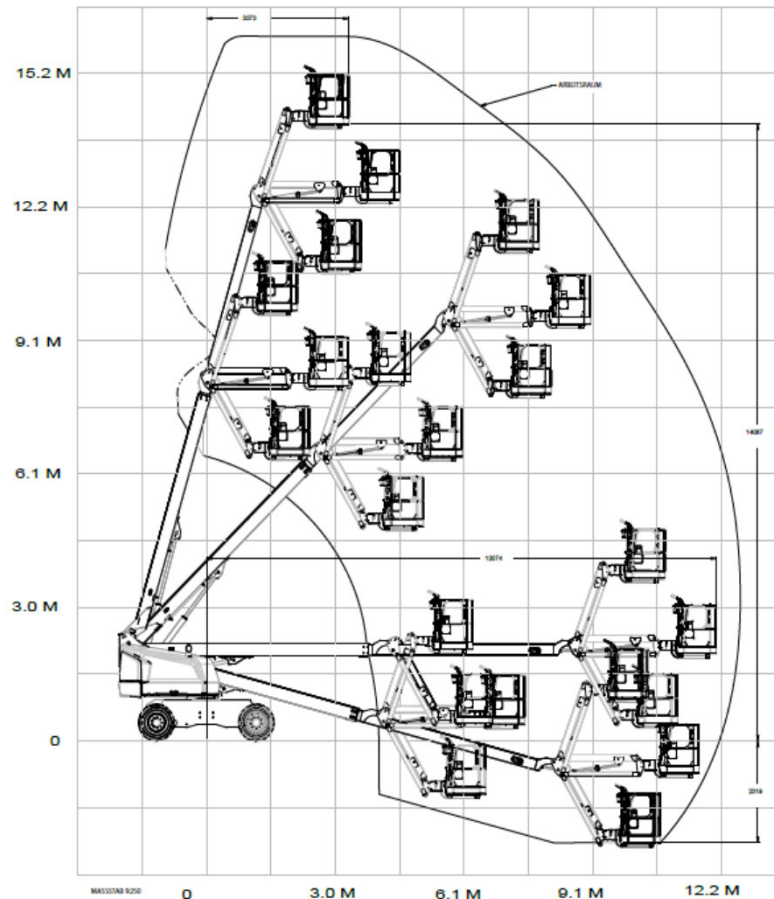


Selbstfahrende Teleskopbühne

T 140 DAP



Besonderheiten:

- Dieselantrieb
- bis zu 45% Steigfähigkeit
- Weitwinkelarm
- Pendelachse
- Allradantrieb
- In voller Höhe verfahrbar
- 270 kg Traglast
- Markierungsarme Reifen

Technische Daten

Arbeitshöhe	16,00 m
Plattformhöhe	14,00 m
Seitl. Reichweite max.	12,72 m
Transporthöhe	2,47 m
Transportlänge	8,91 m
Breite	2,31 m
Plattförmmaße	1,83 x 0,76 m
Traglast	270 kg
Drehwinkel Oberwagen	360° ∞
Korbarm vertikal	+ 75°/- 55°
Radstand	2,37 m
Reifen (ausgeschäumt)	12 x 16,5
Bodenfreiheit	0,31 m
Antrieb (Deutz Dieselmotor)	36,4 KW / 48,9 PS
Steigfähigkeit	45%
Eigengewicht	7.975 kg