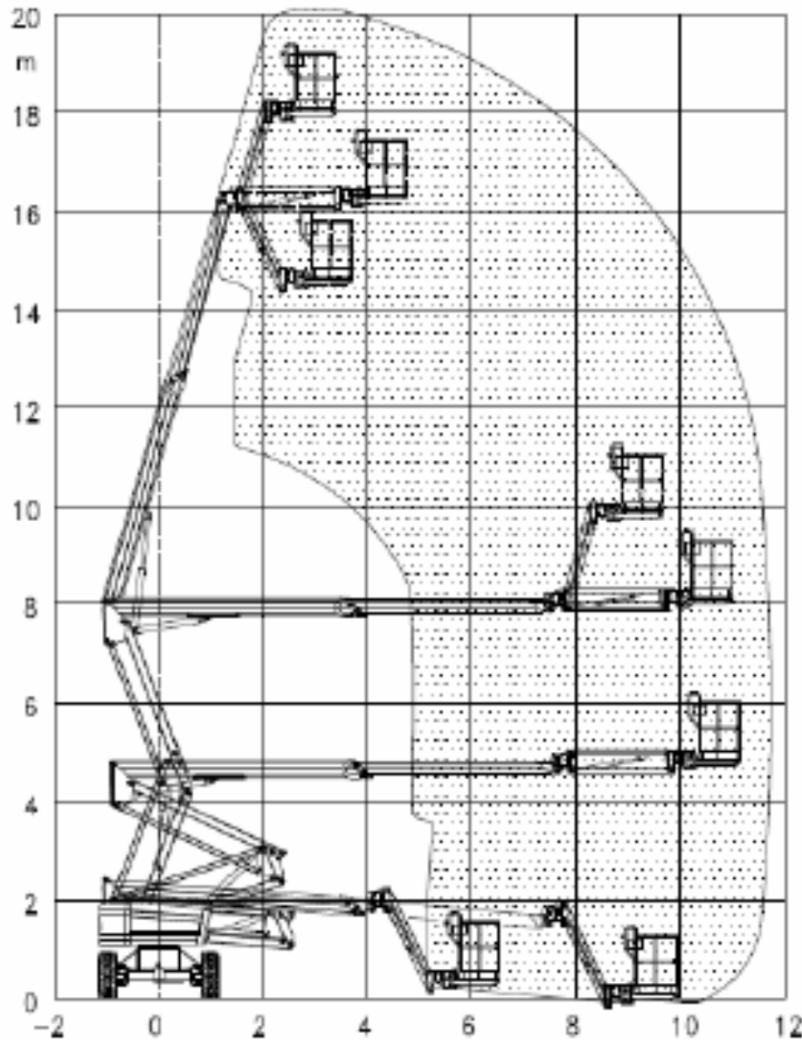


Selbstfahrende Gelenkteleskopbühne

GT 180 E



Besonderheiten:

- Elektroantrieb
- bis zu 35% Steigfähigkeit
- Markierungsarme Reifen
- Allradantrieb
- Verwendung auch im Aussenbereich
- In voller Höhe verfahrbar

Technische Daten

Arbeitshöhe	20,00 m
Plattformhöhe	18,00 m
Seitl. Reichweite max.	11,70 m
Übergreifende Höhe	7,80 m
Transporthöhe	2,40 m
Transportlänge	8,20 m
Breite	2,30 m
Plattformaße	2,00 x 0,80 m
Traglast	250 kg
Drehwinkel Oberwagen	+/- 180°
Korbdrehen Horizontal	+/- 90°
Radstand	2,30 m
Reifen (ausgeschäumt)	14-17,5
Bodenfreiheit	0,32 m
Antrieb (Batterie/Aufladung 220V)	48 V (2 x 24V 540Ah)
Steigfähigkeit	35 %
Eigengewicht	9.700 kg