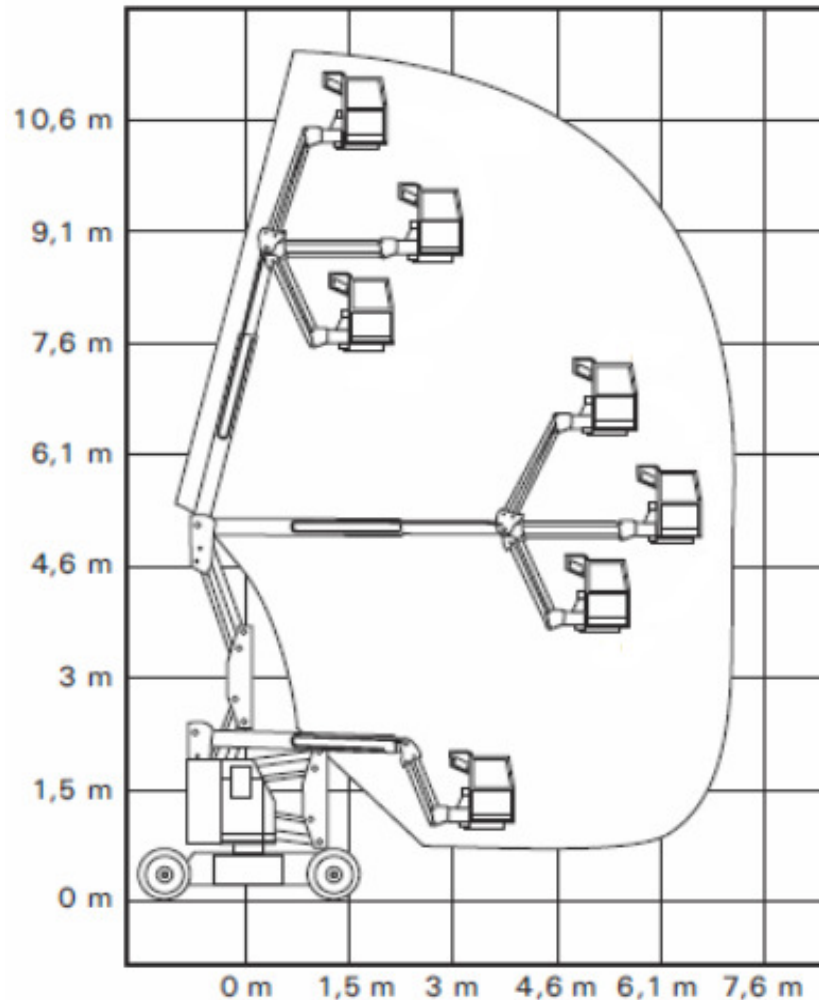


Selbstfahrende Gelenkteleskopbühne

GT 105 E



Besonderheiten:

- Elektroantrieb
- bis zu 20% Steigfähigkeit
- Markierungsarme Reifen
- Kein Überhang nach hinten
- Verwendung auch im Aussenbereich
- In voller Höhe verfahrbar

Technische Daten

| | |
|-----------------------------------|--------------------|
| Arbeitshöhe | 12,50 m |
| Plattformhöhe | 10,50 m |
| Seitl. Reichweite max. | 7,50 m |
| Übergreifende Höhe | 4,65 m |
| Transporthöhe | 2,00 m |
| Transportlänge | 4,19 m |
| Breite | 1,48 m |
| Plattformaße | 1,40 x 0,76 m |
| Traglast | 230 kg |
| Drehwinkel Oberwagen | +/- 177,5° |
| Korbarm vertikal | +/- 72° |
| Radstand | 1,88 m |
| Reifen (Vollgummi) | 22x7x17,75 |
| Bodenfreiheit | 0,14 m |
| Antrieb (Batterie/Aufladung 220V) | 48V (8 x 6V 258Ah) |
| Steigfähigkeit | 20% |
| Eigengewicht | 5.220 kg |